



Parc national
de la Guadeloupe

LA NATURE SOURCE D'INSPIRATION

*Activités
Vacances*
2015



Ateliers



Randonnées



Expositions



Spectacles



Causeries

NATURE & CULTURE EN DÉCOUVERTE

DU MER.8 JUIL AU MER.12 AOÛT

ÉDITO

« La Nature, source d'inspiration »

Bon nombre d'entre nous l'exploite sans modération. Et derrière les murs de nos maisons, nos écrans divers et nos aliments moult fois transformés, nous oublions que nous en faisons partie, qu'elle nous nourrit, nous soigne, nous abrite. Elle est la base de notre existence. Le Parc national vous propose d'explorer à travers son programme Nature et Culture en Découverte cette dimension de la Nature pour l'Homme.

En 2015, nous développons le dernier et troisième volet consacré aux liens entre Nature et Culture en nous intéressant au besoin de l'être humain de s'accomplir, de s'épanouir et développer sa créativité.

La Nature est inspirante, propice au bien-être et nous montre bien souvent les voies de notre développement technologique.

Ce programme sera l'occasion de découvrir ou redécouvrir les beautés qu'offre la Nature, le lien avec les arts, les nouvelles techniques et savoir-faire qu'elle inspire, les méthodes de relaxation et de détente en lien avec le milieu naturel et favorisant l'expression des émotions et de la créativité ... en résumé, toutes les raisons pour lesquelles notre patrimoine naturel est une richesse irremplaçable.

Profitez de cette sélection d'activités pour petits et grands et bonnes vacances avec le Parc national de la Guadeloupe !

Ferdy LOUISY

Président du conseil d'administration
du Parc national de la Guadeloupe

Activités Vacances 2015

SOMMAIRE

LE PARC NATIONAL DE LA GUADELOUPE	P 4
INFORMATIONS PRATIQUES	P 6
LE PROGRAMME	P 7
• Activités proposées par les agents du Parc	P 8
• Expositions	P 10
• Calendrier	P 12
• Programme par commune	P 14
SOUVENIRS 2014	P 23
UNE RÉGLEMENTATION AU SERVICE DE LA PRÉSERVATION	P 24



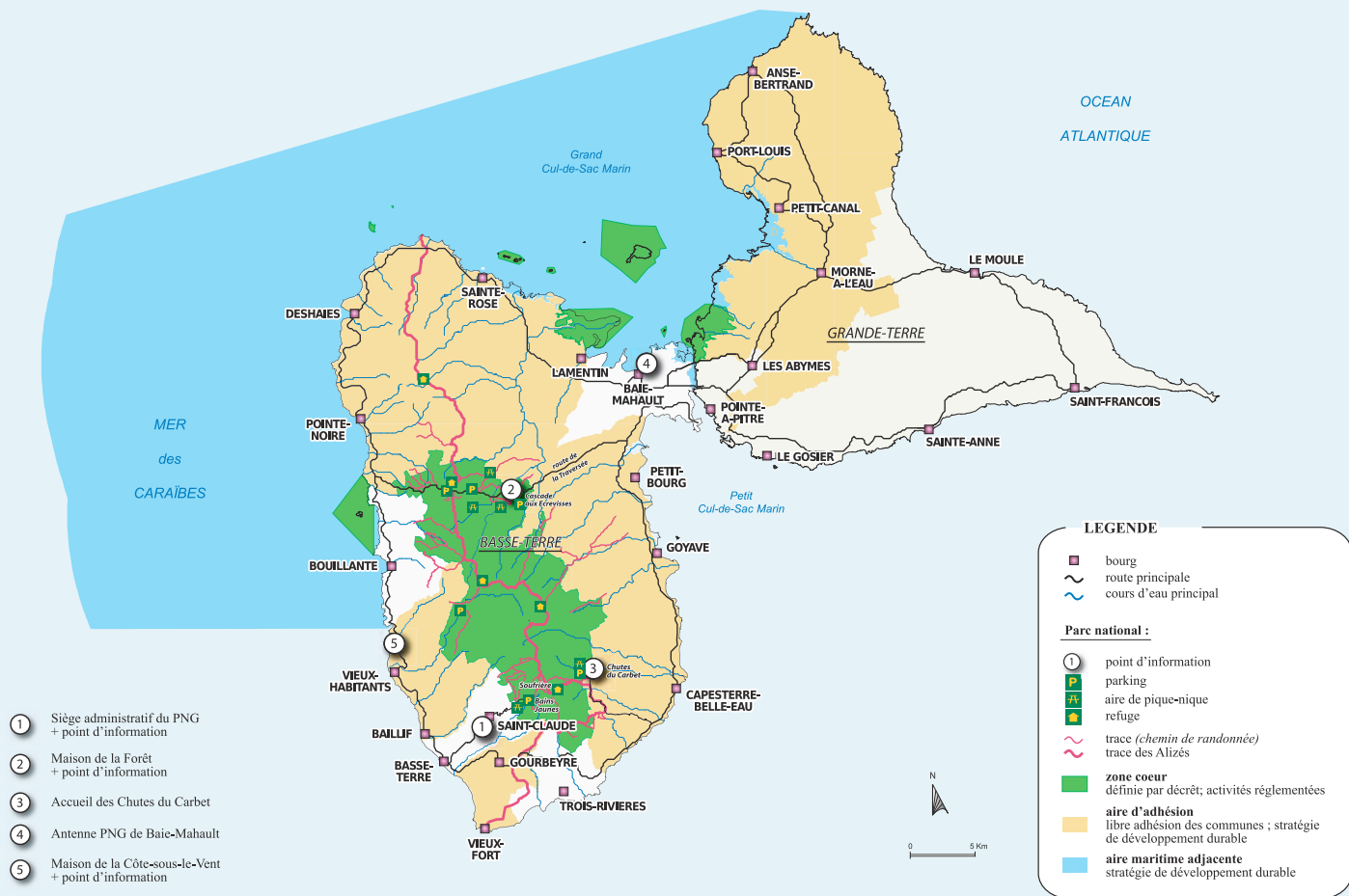
REGION
GUADELOUPE



CONSEIL GÉNÉRAL
DE LA GUADELOUPE

Ce programme d'animation est soutenu financièrement
par la Région Guadeloupe
et le Département de la Guadeloupe

LE PARC NATIONAL DE LA GUADELOUPE



LE PARC NATIONAL DE LA GUADELOUPE, QU'EST-CE QUE C'EST ?

- > Un ensemble de richesses naturelles, protégées pour le plaisir de tous.
- > Un territoire de connaissance et de découverte qui offre de nombreux équipements d'accueil et d'information qui mettent les trésors de la biodiversité guadeloupéenne à portée de main.
- > Des équipes chargées de conserver ce patrimoine précieux.
- > C'est vous, qui contribuez aussi à sa préservation afin de le transmettre intact aux générations futures.

PARTICIPER AUX ACTIVITÉS : INFORMATIONS PRATIQUES

Gratuité

Les activités proposées sont gratuites, sauf mention contraire.

Réservation

Elle est obligatoire. Sauf mention contraire, elle s'effectue directement et exclusivement auprès des agents d'accueil et d'animation du Parc national de la Guadeloupe. Afin de permettre à tous de participer, les activités nécessitant une réservation sont limitées à deux (2) par personne ; il s'agit là des 2 inscriptions principales. Toutefois, l'équipe d'animation sera autorisée à accepter des inscriptions supplémentaires en liste d'attente.

Afin d'optimiser au mieux le temps de réservation, se munir des informations suivantes : nom, prénom, numéros de téléphone (portable en priorité), courriel, année de naissance, choix des activités. Attention : Les numéros de vos lieux de travail sont déconseillés à la réservation.

Les participants devront **confirmer leur présence 3 jours avant chaque activité**, par téléphone.

Seulement alors, les détails de l'activité (lieu, contact, matériel requis...) seront transmis par mél ou sms. **Toute inscription non confirmée dans ces délais sera invalidée.**

N:B : Les prestataires sont informés de la liste définitive des participants et seront en mesure de refuser les demandes de participation hors circuit officiel d'inscription.

Participation

Dans un souci de qualité, le nombre de personnes est limité pour chaque activités. Une pièce d'identité sera demandée aux participants en début de chaque activité.

Annulation

Des activités peuvent être reportées ou annulées en cas de mauvais temps ou de nécessité ; il est conseillé de rester joignable.

Précautions

La discipline et la prudence sont de rigueur. Le Parc national de la Guadeloupe décline toute responsabilité en cas d'accident. Pour les randonnées et autres sorties, munissez-vous de bonnes chaussures de marche, d'un imperméable, de nourriture et d'eau. Ne partez pas le ventre vide. N'oubliez pas vos lunettes de soleil, une crème solaire et un chapeau.

LA NATURE SOURCE D'INSPIRATION

LE PROGRAMME >



Ateliers



Randonnées



Expositions



Spectacles



Causeries



ACTIVITÉS GRATUITES
0590 41 55 67
RÉSERVATION OBLIGATOIRE

> 8h30 > 12h30 et 13h30 > 16h00 LES LUNDI, MARDI ET JEUDI
8h30 > 12h30 LES MERCREDI ET VENDREDI

ACTIVITÉS PROPOSÉES PAR LES AGENTS DU PARC

LES SITES D'ACCUEIL

A Maison de la Forêt

ROUTE DE LA TRAVERSÉE, PETIT-BOURG

Horaires d'ouverture durant le programme : du lundi au samedi de 8h30 à 13h00 et de 14h00 à 16h30. Le dimanche de 9h à 13h15.

ACTIVITÉS TOUS LES JOURS DE 9H À 15H30 SAUF LE DIMANCHE.

POINT D'INFORMATION - POSSIBILITÉ DE PIQUE-NIQUER - BAINNADE NON SURVEILLÉE - PAS DE TOILETTES - PAS DE RÉSEAU TÉLÉPHONIQUE

B Accueil des chutes du Carbet

L'HABITUÉE, CAPESTERRE BELLE-EAU

Horaires d'ouverture : tous les jours de 8h30 à 16h30

ACTIVITÉS TOUS LES JOURS DE 9H À 15H

Tarifs: Accès aux chutes gratuit du 09/07 au 13/08

Renseignements et réservation : Mme Michelle Germain 06 90 59 66 36

POINT D'INFORMATION - POSSIBILITÉ DE PIQUE-NIQUER
PAS DE BAINNADE - TOILETTES - BOUTIQUE

C Maison de la Côte Sous-le-Vent

MARIGOT, VIEUX-HABITANTS

Horaires d'ouverture : les lundi, mardi, jeudi et vendredi de 8h30 à 13h00 et de 14h00 à 16h00 et le mercredi de 8h30 à 13h00.

ACTIVITÉS L'APRÈS-MIDI DE 14H00 À 16H00

Renseignements : 0590 94 89 12

POINT D'INFORMATION - PAS DE BAINNADE - TOILETTES - BOUTIQUE

Siège administratif du Parc

MONTÉРАН, SAINT-CLAUDE

Horaires : lundi, mardi et jeudi : de 8h00 à 12h30 et de 14h00 à 17h00.

Le mercredi de 8h00 à 13h00. Le vendredi de 8h00 à 12h30.

Renseignements : 0590 41 55 55

POINT D'INFORMATION - PAS DE BAINNADE - TOILETTES - BOUTIQUE

 Personnes à mobilité réduite.

ACTIVITÉS GRATUITES SUR SIMPLES DEMANDE AUX AGENTS

DE QUI, DE QUOI ? **A** *Nouveau !*

La Nature a bien souvent inspiré l'être humain, devinez quel animal ou quel végétal est à l'origine d'un objet ou d'une invention bien connue.

Tous les jours. Durée : 15 mn /enfants à partir de 6 ans accompagnés d'un adulte. Lieux : Maison de la Forêt. Libre sur demande aux agents d'accueil et d'animation

LES INVENTIONS DE DAME NATURE **B** *Nouveau !*

Viens découvrir grâce à un jeu inspiré du jeu de l'oie, des objets, matières, structures, etc. nés de l'observation de la Nature par leurs inventeurs.

Tous les jours. Durée : 1 heure / à partir de 8 ans ; enfants accompagnés d'un adulte. Lieux : Carbet. Libre sur demande aux agents d'accueil et d'animation

LE TERRIER DU CRABE **A C**

Afin de se nourrir le crabe doit sortir de son terrier mais son parcours est semé d'embûches et se révèle être un vrai labyrinthe. Aide-le à trouver les délicieuses mangues !

Tous les jours. Durée : 15 mn /enfants à partir de 6 ans accompagnés d'un adulte. Lieux : Maison de la Forêt - Maison de la Côte Sous-le-Vent. Libre sur demande aux agents d'accueil et d'animation

A CHACUN SON NID **A B**

Cette nuit tous les œufs sont tombés des nids à cause de la tempête. Viens vite aider les oiseaux à les remettre à leur place et veille à bien viser pour ne pas te tromper de nid !

Tous les jours. Durée : 45 mn /Tout public. Lieux : Carbet - Maison de la Forêt. Libre sur demande aux agents d'accueil et d'animation

LA FORÊT, D'ARBRE EN ARBRE **A**

Mettez vos sens en éveil et laissez-vous guider au cœur du Parc national pour y rencontrer, le temps d'une balade, « l'arbre qui cache la forêt ». Sa vie, ses hôtes, sa légende, vous saurez tout de lui, et bien plus encore.

Le mercredi à 10h00 et 15h00. Durée : 45 mn /Tout public. Lieux : Maison de la Forêt. Nombre limité, sur demande aux agents d'accueil et d'animation

MARCHONS VERS L'HISTOIRE DU CARBET **B**

Partez à la rencontre des Arawaks et de Christophe Colomb. Croisez la route de la fougère arborescente ou du petit anoli. Venez vivre avec nous un voyage dans l'histoire et le temps et vous immerger dans les richesses de la forêt tropicale.

Tous les jours de 9h00 à 15 h00. Durée : 1 à 2 h / Tout public. Lieux : Carbet. Libre sur demande aux agents d'accueil et d'animation

JEU DE PISTE DANS LA FORÊT **A**

Sauras-tu trouver les indices ? Pourras-tu répondre aux énigmes ?

La forêt te met à l'épreuve, viens relever le défi !
Tous les jours de 9h30 à 15h30. Durée : 20 mn / Tout public. Lieux : Maison de la Forêt. Libre sur demande aux agents d'accueil et d'animation

SUIVONS LES TRACES DU CARBET **B**

Partez librement sur le site de la première et de la deuxième Chutes du Carbet.

Des indices vous guideront tout au long du parcours.
Tous les jours de 9h00 à 15 h00. Durée : 1h / Tout public. Lieux : Carbet. Libre sur demande aux agents d'accueil et d'animation

EN ROUTE VERS LE TRÉSOR ! **B**

Par équipes, suivez les traces de la mangouste, répondez aux énigmes, trouvez les indices et identifiez les mots cachés. Le trésor de la mangouste vous attend !

Mercredi 9h et sur réservation le dimanche (Mme Michelle germain 0690 59 66 36). Durée : 2 h à 3h / Tout public. Lieux : Carbet

DÉCOUVRE L'ANIMAL DE LA FORÊT **A B C**

A travers le dessin, apprenez à connaître les animaux de la forêt humide tropicale, leurs caractéristiques et leur milieu naturel.

Tous les jours de 9h00 à 15 h00. Durée : 1h / Enfants de 3 à 6 ans, accompagnés d'un adulte. Lieux : Carbet - Maison de la Forêt. Libre sur demande aux agents d'accueil et d'animation

MARÈL EN LARÈL **A B C**

Des jeux de marelle pour découvrir les animaux de la « Terre » au « Ciel », mais aussi de la « Mer » au « Ciel », et de la « Source » à la « Mer ».

Tous les jours de 9h00 à 15 h00. Durée : 1h / Tout public. Lieux : Carbet - Maison de la Forêt - Maison du Parc en Côte Sous-le-Vent. Libre sur demande aux agents d'accueil et d'animation

MOT MYSTÈRE : LE MONDE MARIN **C**

Découvrez de façon ludique différentes espèces d'animaux marins de Guadeloupe à travers un jeu convivial.

Tous les jours de 9h00 à 12h30. Durée : 30 mn / Enfants de 6 et 12 ans, accompagnés d'un adulte. Lieux : Maison du Parc en Côte Sous-le-Vent. Libre sur demande aux agents d'accueil et d'animation

KOUS A MABOUYA **A C**

Testez votre habileté en permettant à votre mabouya d'atteindre ligne d'arrivée avant celui des autres autres participants.

Tous les jours de 9h30 à 15h 30. Durée : 5mn / Tout public. Lieux : Maison de la Forêt - Maison du Parc en Côte Sous-le-Vent. Libre sur demande aux agents d'accueil et d'animation

PUZZLE GÉANT **A B C**

Grand puzzle avec un paysage de Guadeloupe.

Tous les jours de 9h00 à 15 h00. Durée : 15 mn / Enfants à partir de 3 ans, accompagnés d'un adulte. Lieux : Carbet - Maison de la Forêt - Maison du Parc en Côte Sous-le-Vent. Libre sur demande aux agents d'accueil et d'animation

EXPOSITIONS



« La représentation de la nature chez les Amérindiens »

Organisée par l'association Vert'être.com, cette exposition sur la représentation de la Nature chez les Amérindiens s'intéresse aux plantes, aux représentations du corps, et de la maladie, au chaud et froid et propose une nosographie singulière chez les Amérindiens.

Date : du 13 au 26 juillet - Lieu : Arborétum de Montebello, Petit-Bourg
Horaires : de 9h à 15h - Public : tout public

« Représentations artistiques de plantes médicinales »

Proposée par l'Archipel des Sciences, cette exposition commentée d'aquarelles de Patricia Barchant et de gouaches de Christianne Portécop, sera suivie d'une causerie sur la nature végétale antillaise et la poésie.

Date : le 15 juillet - Lieu : salle Marc Ridet, Domaine de Duclos, INRA, Petit-Bourg - Horaires : 8h30 - Public : tout public



PHOTO : DOVE

« La Survie »

A travers les siècles, la survie reste la première préoccupation de tout organisme vivant. Espèces animales et végétales, mais aussi cultures, religions, institutions, etc. ont dû s'adapter et évoluer pour perdurer. L'artiste verrière, Dove, pose le postulat selon lequel la créativité et l'inventivité sont des facteurs décisifs de la survie, et nous propose d'explorer le sujet à travers une exposition photographique, première étape d'un projet plus vaste.

Sa démarche consiste à produire des mises en scène d'émotions, et la base de son processus de création, le travail du verre, l'a conduit sur des voies multiples, la photographie, la réalisation d'objets, l'écriture, et parfois même la danse et le chant.

Du choix des couleurs, naît une sensation pure qui prend forme et vie lors de la création de l'œuvre verrière. Puis, suite à une longue contemplation, s'amorce la prospection d'un monde miniature dans lequel la pièce raconte son histoire et dévoile ses secrets. Après cela, elle met en scène la lumière et la matière afin de révéler l'émotion latente et la figer sur une photographie. Son inspiration fondamentale, la Nature.

Le vernissage aura lieu le mercredi 15 juillet à 17h00 avec l'artiste qui présentera un défilé des accessoires de mode qu'elle réalise.

Date : du 15 juillet au 12 août - Lieu : Siège du Parc national de la Guadeloupe, Montéran, Saint-Claude - Horaires : lundi, mardi et jeudi : de 8h00 à 12h30 et de 14h00 à 17h00. Le mercredi de 8h00 à 13h00 et le vendredi de 8h00 à 12h30. Public : tout public

« Oraliture en Nature...

« La Nati ka méné pawòl »

La Nati ka méné pawòl... Cette exposition vous propose de découvrir la présence de la nature (flore, faune, paysage...) dans l'oraliture (proverbes, expressions, chansons, poèmes, contes...) de notre archipel.

Date : du 22 juillet au 12 août - Lieu : Maison du Parc en Côte Sous-le-Vent, RN2, Marigot, Vieux-Habitants
Horaires : les lundi, mardi, jeudi et vendredi de 8h30 à 13h00 et de 14h00 à 16h00 et le mercredi de 8h30 à 13h00.
Public : tout public

JUILLET

- 8 MER**
- Atelier « Me parer d'elle ». *Les Abymes*. **P.14**
 - Jeux « à la découverte du Parc ». *Les Abymes*. **P.14** (♿)
 - Atelier « Sophrologie en pleine nature ». *Les Abymes*. **P.14**

- 9 JEU**

- 10 VEN**
- Balade « Éveil des sens ». *Goyave*. **P.15** (♿) (👁️)
 - Spectacle « Conte-moi la forêt ». *Pointe-Noire*. **P.18**

- 11 SAM**
- Randonnée en canoë kayak. *Sainte-Rose*. **P.20** (♿) (👁️) (👂)
 - Atelier « Petite nature ». *Vieux-Habitants*. **P.20**
 - Atelier « Les senteurs du jardin ». *Petit-Bourg*. **P.16**

- 12 DIM**
- Atelier création de bijoux en graines. *Lamentin*. **P.15** (♿)
 - Randonnée bien-être. *Lamentin*. **P.15**
 - Atelier « Les petits apprentis parfumeurs ». *Port-Louis*. **P.19**

- 13 LUN**

- 14 MAR**
- Rando-pawòl à la Citerne. *Saint-Claude*. **P.19**

- 15 MER**
- Exposition « Représentations artistiques de plantes médicinales ». *Petit-Bourg*. **P.16**
 - Ti kozé « De la nature végétale à la poésie antillaise avant Aimé Césaire et avec lui ». *Petit-Bourg*. **P.16**
 - Atelier « Découverte du milieu marin et créativité ». *Morne-à-l'Eau*. **P.16** (♿)
 - Vernissage de l'exposition « La survie ». *Saint-Claude*. **P.19** (♿)

- 16 JEU**
- Atelier loisirs créatifs « Paysage imaginaire ». *Vieux-Habitants*. **P.21** (♿)
 - Randonnée à la cascade Paradis. *Vieux-Habitants*. **P.21**
 - Atelier « Initiation au design : bijou en graines et bois ». *Petit-Bourg*. **P.17**
 - Excursion guidée aux Îlets Pigeon. *Pointe-Noire*. **P.18**
 - Atelier « Mosaïque décorative ». *Capesterre Belle-Eau*. **P.14**

- 17 VEN**
- Atelier « Découverte des couleurs végétales ». *Vieux-Habitants*. **P.21** (♿)
 - Randonnée à la la forêt de Poyen « à la découverte du biomimétisme ». *Petit-Canal*. **P.18**
 - Atelier « Sophrologie en pleine nature pour enfants ». *Petit-Canal*. **P.18**
 - Spectacle « Balade poétique au jardin ». *Petit-Bourg*. **P.17**

- 18 SAM**
- Atelier photo « À la recherche de l'instant ». *Deshales*. **P.14**
 - Randonnée « Entre nature et cuisine ». *Vieux-Habitants*. **P.21**
 - Atelier « Construction d'une tente de sudation ». *Lamentin*. **P.15**
 - Atelier « Les très très petits apprentis parfumeurs ». *Petit-Bourg*. **P.17**

- 19 DIM**
- Randonnée « Des paysages inspirants à la Mahadière ». *Anse-Bertrand*. **P.14**
 - Randonnée « Quand les mots se mêlent à la marche ». *Sainte-Rose*. **P.20** (♿)

- 20 LUN**

- 21 MAR**
- Atelier dessin « Conte et graphisme ». *Vieux-Habitants*. **P.21** (♿)
 - Randonnée « Vertus relaxantes de l'eau » au Saut des 3 cornes. *Sainte-Rose*. **P.20**

CALENDRIER



ACTIVITÉS GRATUITES

0590 41 55 67

RÉSERVATION OBLIGATOIRE

JUILLET

- 22 MER**
- Atelier « Découverte du milieu marin et créativité ». *Port-Louis*. **P.19** (♿)
 - Atelier « Les minis ateliers de parfums ». *Port-Louis*. **P.19**
 - Randonnée à la Soufrière. *Saint-Claude*. **P.20**
 - Vernissage de l'exposition « Oraliture en Nature ». *Vieux-Habitants*. **P.21** (♿)

- 23 JEU**
- Randonnée « Couleur Zikak ». *Goyave*. **P.15**
 - Atelier poterie « Modelage de fruits et animaux de Guadeloupe ». *Vieux-Habitants*. **P.21**
 - Atelier « La Nature en musique ». *Vieux-Fort*. **P.20**

- 24 VEN**
- Atelier « Mosaïque décorative ». *Vieux-Habitants*. **P.21**
 - Randonnée « Entre terre et mer ». *Vieux-Habitants*. **P.21**
 - Atelier « Sculpture végétale ». *Petit-Bourg*. **P.17**
 - Atelier « Land'art sur le sentier ». *Petit-Bourg*. **P.17**

- 25 SAM**
- Atelier « Autour du feu ». *Lamentin*. **P.15**
 - Randonnée en canoë kayak. *Sainte-Rose*. **P.20** (♿) (👁️) (👂)
 - Atelier « Les huiles essentielles et leurs vertus ». *Vieux-Habitants*. **P.21** (♿)
 - Spectacle-balade « Fòs a la nati, sé fòs an nou ». *Petit-Bourg*. **P.17**

- 26 DIM**
- Randonnée « La forêt humide, le jardin créole ou le vivre ensemble ». *Vieux-Habitants*. **P.22**
 - Atelier « Création de bijoux en canne à sucre ». *Port-Louis*. **P.19**

- 27 LUN**

- 28 MAR**
- Atelier « Création de bijoux en bois flotté et carton ». *Vieux-Habitants*. **P.22** (♿)
 - Randonnée au saut du Bras-de-Fort « À la découverte du biomimétisme ». *Goyave*. **P.15**
 - Atelier culinaire « La banane, verte et mûre ». *Petit-Bourg*. **P.17**

- 29 MER**
- Atelier « Découverte du milieu marin et créativité ». *Sainte-Rose*. **P.20** (♿)
 - Atelier « Initiation au design bijou : bijou règnes animal et végétal ». *Petit-Bourg*. **P.17**

- 30 JEU**
- Atelier « Initiation au tressage du bakwa ». *Goyave*. **P.15**
 - Randonnée « Vertus relaxantes de l'eau » à la cascade Bois Banane. *Lamentin*. **P.16**
 - Atelier « La calebasse, source d'inspiration ». *Vieux-Habitants*. **P.22**
 - Bivouac « Contempler et méditer à la belle étoile ». *Pointe-Noire*. **P.18**

- 31 VEN**
- Randonnée « Couleur Klendenden ». *Saint-Claude*. **P.20**
 - Bivouac « Ressourcement et relaxation ». *Lamentin*. **P.16**

AOÛT

- 1 SAM**
- Randonnée « L'Homme, la Nature, un tout ». *Petit-Bourg*. **P.17**
 - Atelier « Fabrication d'huiles de bien-être ». *Petit-Bourg*. **P.17**
 - Randonnée « An ba la lin ». *Deshales*. **P.14**

- 2 DIM**
- Atelier « Initiation au tai chi ». *Petit-Bourg*. **P.18**
 - Rando-relaxation à Matouba. *Saint-Claude*. **P.20**

- 3 LUN**

- 4 MAR**
- Atelier « Création de bijoux en graines ». *Lamentin*. **P.15** (♿)
 - Randonnée « Couleur Nati ». *Sainte-Rose*. **P.20**
 - Atelier « A la recherche de son artiste intérieur ». *Lamentin*. **P.16**

- 5 MER**
- Atelier « Les encres végétales ». *Vieux-Habitants*. **P.22** (♿)
 - Relaxation sonore et immersion dans la forêt. *Lamentin*. **P.16**
 - Balade artistique à la découverte de la Grivelière. *Vieux-Habitants*. **P.22**

- 6 JEU**
- Excursion guidée aux Îlets Pigeon. *Pointe-Noire*. **P.18**
 - Atelier « Fabrication de l'huile de coco ». *Petit-Bourg*. **P.18**
 - Rando-conte à Belle Hôtesse. *Pointe-Noire*. **P.19**
 - Atelier « Me parer d'elle ». *Vieux-Habitants*. **P.22**

- 7 VEN**
- Atelier « Initiation au qi gong ». *Petit-Canal*. **P.18**
 - Atelier « Les graines, source d'inspiration ». *Vieux-Habitants*. **P.22**
 - Jeu de piste « La Nature et moi ». *Lamentin*. **P.16**

- 8 SAM**
- Atelier « Sophrologie en pleine nature ». *Gourbeyre*. **P.15**
 - Atelier « Initiation au design bijou : un objet sensé ». *Petit-Bourg*. **P.18**
 - Randonnée « Se réaliser sur les sommets ». *Petit-Bourg*. **P.18**
 - Spectacle « Dédale poétique au Pays de la canne ». *Port-Louis*. **P.19**

- 9 DIM**
- Atelier « La Nature en musique ». *Deshales*. **P.14**
 - Atelier photo « A la recherche de l'instant ». *Capesterre Belle-Eau*. **P.14**
 - Randonnée « Effet relaxant de l'eau » à Tambour. *Petit-Bourg*. **P.18**

- 10 LUN**

- 11 MAR**
- Atelier « Initiation au tressage du bakwa ». *Goyave*. **P.15**
 - Atelier « La beauté au naturel ». *Vieux-Habitants*. **P.22** (♿)
 - Atelier culinaire « Fabrication de sucettes incrustées ». *Port-Louis*. **P.19**

- 12 MER**
- Atelier « La mer : randonnée palmée et créativité ». *Port-Louis*. **P.19**
 - Exposition des œuvres réalisées lors du « Nature et Culture en Découverte ». *Vieux-Habitants*. **P.22**
 - Veillée culturelle « Bètté à la Nati ». *Vieux-Habitants*. **P.22**

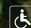

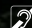
(♿) Personnes à mobilité réduite.

(👁️) Personnes malvoyantes

(👂) Personnes malentendantes

■ Culture ■ Bleu Nature ■ Vert Nature

LE PROGRAMME PAR COMMUNE

 Personnes à mobilité réduite.  Personnes malvoyantes  Personnes malentendantes

ABYMES (LES)

SAGESSE EN FLEURS
ATELIER « ME PARER D'ELLE »

Artiste verrière, Dove propose une façon originale de faire découvrir aux enfants leur environnement naturel par une approche sensorielle, créative et expérimentale. Ils créeront des bijoux avec les éléments ramassés et des perles de verre, donneront un titre à l'œuvre et la photographieront.

08/07/2015 - 13h30

Durée : 4h
Public : enfants de 6 à 10 ans.
Accompagnateur : Dove

PARC NATIONAL DE LA GUADELOUPE
**JEUX « À LA DÉCOUVERTE
DU PARC NATIONAL »**

« De qui, de quoi ? », « Les inventions de Dame Nature », « Marèl an larèl », « Le terrier du crabe », « A chacun son nid »,... une série de jeux que les enfants pourront découvrir pendant que leurs parents participeront à d'autres activités.

08/07/2015 - 14h00 - Durée : 2h00 

Public : adultes et enfants.
Accompagnateur : agents d'accueil et d'animation du PNG.

CENTRE DE SOPHROLOGIE
DE GUADELOUPE
**ATELIER « SOPHROLOGIE
EN PLEINE NATURE »**

Vous découvrirez des outils, notamment de respiration, qui permettent la relaxation et une meilleure connexion à son environnement. L'harmonie intérieure retrouvée, vous apprécierez alors mieux la Nature qui vous entoure.

08/07/2015 - 15h30 / Durée : 1h30

Public : Adultes
Accompagnateur : Nicole Selbonne.

ANSE-BERTRAND

COMITÉ GUADELOUPÉEN
DE RANDONNÉE PÉDESTRE
**RANDONNÉE « DES PAYSAGES
INSPIRANTS » À LA MAHAUDIÈRE**

Les paysages ont depuis toujours inspiré l'art. Nous en découvrons de sublimes à travers la campagne du Nord Grande-Terre jusque sur le site historique de l'Habitation de la Mahaudière. Nous tâcherons également de comprendre comment la couleur verte agit sur notre mental.

19/07/2015 - 8h00 / Durée : 3h

Public : Adultes et enfants à partir de 8 ans.
Accompagnateur : Stéphane Guidevaux.

CAPESTERRE BELLE-EAU

LA FLIBUSTERIE
ATELIER « MOSAÏQUE DÉCORATIVE »

Réalisation d'une mosaïque en pose directe sur supports avec différents matériaux : émaux de Briare, carreaux de faïence, verre dépoli...

16/07/2015 - 8h30 / Durée : 4h

Public : Adultes et enfants à partir de 12 ans
Accompagnateur : Marie-Laure Justine.

GEBER CHRISTIAN

**ATELIER PHOTO
« À LA RECHERCHE DE L'INSTANT »**

Photographe c'est se laisser pénétrer par le sujet en étant capable de tirer le meilleur, au meilleur moment. Cet atelier vous initiera à la patience de l'instant photographique, toute en harmonie avec l'environnement naturel.

09/08/15 - 7h00 / Durée : Journée

Public : à partir de 16 ans
Accompagnateur : Christian Géber.

DESHAIES

GEBER CHRISTIAN

**ATELIER PHOTO
« À LA RECHERCHE DE L'INSTANT »**

Photographe c'est se laisser pénétrer par le sujet en étant capable de tirer le meilleur, au meilleur moment. Cet atelier vous initiera à la patience de l'instant photographique, toute en harmonie avec l'environnement naturel.

18/07/15 - 07h00 / Durée : Journée

Public : à partir de 16 ans.
Accompagnateur : Christian Géber.

BWA LANSAN

RANDONNÉE « AN BA LA LIN »

Très inspirante, la lune est une source énergétique d'une influence particulière pour notre planète et tous les êtres vivants. Découvrez la magie de marcher au clair de lune, et apprenez à mieux la connaître (influence en agriculture, vocabulaire lunaire, légendes et contes).

01/08/2015 - 17h00 / Durée : 2h30

Public : Adultes et enfants à partir de 8 ans.
Accompagnateur : Maddy Hatli.

COMPAGNIE SAUTERELLES À NAGEOIRES

ATELIER « LA NATURE EN MUSIQUE »

Un atelier pour recueillir, sans les abîmer, différents éléments offerts par la nature (bâtons au sol, cailloux, eau, feuilles mortes...) et découvrir ensemble une multitude de sons afin de faire un concert.

09/08/2015 - 10h00 / Durée : 1h30

Public : Adultes et enfants.
Accompagnateur : Issa Cysique.

GOURBEYRE

CENTRE DE SOPHROLOGIE DE GUADELOUPE
**ATELIER « SOPHROLOGIE
EN PLEINE NATURE »**

Vous découvrirez des outils, notamment de respiration, qui permettent la relaxation et une meilleure connexion à son environnement. L'harmonie intérieure retrouvée, vous apprécierez alors mieux la Nature qui vous entoure.



08/08/2015 - 9h00 / Durée : 2h

Public : Adultes.
Accompagnateur : Françoise Eynaud-Durizot.

GOYAVE

ÉCO BALADE TIGLIGLI
BALADE « ÉVEIL DES SENS »

Venez découvrir les abords de la forêt tropicale humide sur la route forestière de Moreau pour atteindre une passerelle qui semble suspendue dans la canopée. Des joëlettes seront mises à disposition des personnes à mobilité réduite accompagnées.

10/07/2015 - 7h30 / Durée : 3h  

Public : Adultes et enfants à partir de 8 ans.
Accompagnateur : Martine Vilagines.

NATURE EXPÉRIENCE
RANDONNÉE « COULEUR ZIKAK »

Lors d'une randonnée les pieds nus, vous expérimenterez un véritable contact avec les 5 matières de cette « nature » généreuse que sont la terre, le bois, l'eau, la pierre et...

23/07/2015 - 8h15 / Durée : 3h30

Public : adultes et enfants à partir de 12 ans.
Accompagnateur : Daryl Brudey.

JACKY ACTION SPORT
**RANDONNÉE AU SAUT DU BRAS-DE-FORT
« À LA DÉCOUVERTE DU BIOMIMÉTISME ».**

Balade dans la forêt pour remonter une rivière jusqu'à une jolie petite cascade. Nous découvrirons les bienfaits du « vert » sur notre tempérament et comment l'homme traque les inventions de la nature pour réaliser son développement technologique.

28/07/15 - 8h00 / Durée : 3h00

Public : Adultes et enfants à partir de 8 ans.
Accompagnateur : Stéphane Guidevaux.

MOLIMI CRÉATION
**ATELIER « INITIATION
AU TRESSAGE DU BAKWA »**

De la famille des pandanus le bakwa, ou bakoua, est une fibre naturelle ultra résistante aux propriétés multiples. Utilisée dans le domaine artisanal, elle entre dans la fabrication d'objets tels que les chapeaux, paniers, bijoux, sets de table, sacs... Venez découvrir la plante, les manières de la préparer et de la tresser et au final réaliser un petit objet.

30/07 et 11/08/2015 - 8h30 / Durée : 4h00.
Public : Adultes et enfants à partir de 8 ans.
Accompagnateur : Michèle Silmon.

LAMENTIN

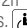
FONTANGE JEAN-GÉRARD
RANDONNÉE « BIEN-ÊTRE »

Marcher dans la nature peut être une authentique invitation au bien-être, notamment si tous les sens sont mis à contribution. Vous découvrirez une approche sensorielle et méditative de la randonnée à travers la relaxation guidée, l'écoute, l'observation et aussi la « sonothérapie ».

12/07/15 - 8h00 / Durée : journée
Public : Adultes et enfants à partir de 13 ans
Accompagnateur : J.G. Fontange et J.P. Chica-té-Moibert .

NATY'ART
**ATELIER « CRÉATION
DE BIJOUX EN GRAINES »**

Après une présentation, dans le jardin, des graines couramment utilisées, vous confectionnerez au gré de votre inspiration et sous la conduite d'Elisabeth, votre bijoux (collier, boucles d'oreille) en graines.

12/07 et 04/08/2015 - 14h30 / Durée : 2h
Public : Adultes et enfants à partir de 8 ans. 
Accompagnateur : Elisabeth Nicolas.

KOUMBIT GWADLOUP
**ATELIER « CONSTRUCTION
D'UNE TENTE DE SUDATION »**

Le sauna en Scandinavie, le hammam en Orient et la tente de sudation chez les Amérindiens sont des espaces naturels de bien-être. Après une petite balade et une baignade sonore relaxante, vous participerez au début de la construction guidée d'une tente de sudation. La journée se terminera par un moment de détente avec un bain de vapeur aromatisé que vous aurez composé.

18/07/2015 - 8h00 / Durée : Journée
Public : adultes et enfants à partir de 13 ans.
Accompagnateur : J.P. Chica-té-Moibert et J.G. Fontange.

KOUMBIT GWADLOUP
ATELIER « AUTOUR DU FEU »

Dans les traditions ancestrales, le feu est un lien entre l'homme et la Nature. Cet atelier vous propose de revivre des rites anciens de connexion à la Terre et à la nature autour du feu sacré : partage et repas, expressions orales, musicales et picturales mais aussi body-art à partir de pigments naturels.

25/07/2015 - 8h00 / Durée : Journée
Public : adultes et enfants à partir de 13 ans.
Accompagnateur : J.P. Chica-té-Moibert, J.G. Fontange.

ACTIVITÉS GRATUITES
0590 41 55 67
RÉSERVATION OBLIGATOIRE

BUDOKAN

Randonnée « Vertus Relaxantes de l'Eau » à La Cascade Bois Banane

Cette randonnée à travers les champs de canne et la forêt mésophile, puis au fil de l'eau sera l'occasion d'en découvrir les vertus relaxantes.

30/07/2015 - 7h30 / Durée : 4h30

Public : Adultes bons marcheurs.

Accompagnateur : Stéphane Guidevaux.

KOUMBIT GWADLOUP

Bivouac « Ressourcement et Relaxation »

Après l'installation du bivouac, vous participerez à une balade nocturne consciente où tous vos sens seront en éveil. Vous découvrirez ensuite les vertus relaxantes des sons (sons d'harmonie naturels, traditionnels et ancestraux d'ici et d'ailleurs), et partagerez enfin un repas autour du feu pour vous réveiller en douceur « o pipirit chantant ».

31/07/2015 - 16h00 / Durée : retour 10h le

lendemain - Public : Adultes et enfants à partir de 13 ans. Accompagnateur : JP. Chicaté-Moibert, JG. Fontange.

Fontange Jean-Gérard

Atelier « A la Recherche de son Artiste Intérieur »

Venez rencontrer au cœur de la forêt, le temps d'un atelier, votre artiste intérieur. Il ne manquera pas de vous surprendre au travers de la peinture et des énergies de la forêt. Après une relaxation sonore, vous vivrez un moment privilégié où une palette de couleurs vous ramènera à votre bien-être.

04/08/15 - 8h00 / Durée : 3h00

Public : Adultes et enfants à partir de 13 ans

Accompagnateur : Christianne Cinnotti, J-Pierre et J-Gérard.

Fontange Jean-Gérard

Relaxation Sonore et Immersion dans la Forêt

Nous vibrons en résonance avec les sons et les rythmes de notre environnement naturel et culturel et intuitivement, nous allons vers eux pour nous ressourcer. La voix, les sons harmoniques, les sons et rythmes de la nature nous apaisent et nous ramènent à l'intérieur de nous-mêmes, là où les premières vibrations nous ont éveillé à la vie.

05/08/15 - 8h00 / Durée : Journée

Public : Adultes et enfants à partir de 13 ans

Accompagnateur :

JG. Fontange et JP. Chicaté-Moibert.

KOUMBIT GWADLOUP

Jeu de Piste « La Nature et Moi »

Protéger la nature, c'est la connaître, respecter son fonctionnement et l'aimer. Grâce à un jeu de piste, les enfants seront sensibilisés à la biodiversité, aux relations entre espèces et à leur propre relation avec le milieu naturel.

07/08/2015 - 08h00 / Durée : 5h

Public : Enfants à partir de 7 ans.

Accompagnateur :

JP. Chicaté-Moibert, JG. Fontange.

MORNE-A-L'EAU

ABC MER

Atelier « Découverte du Milieu Marin et Créativité »

Atelier de sensibilisation des enfants aux écosystèmes marins guadeloupéens à travers d'une part la découverte de la faune, de la flore et d'autre part par une approche artistique.

15/07/2015 - 9h00 / Durée : 3h

Public : Enfants de 6 à 12 ans.

Accompagnateur : Aude Berger.

PETIT-BOURG

VERT'ÊTRE.COM

Atelier « Les Senteurs du Jardin »

Parcours à la découverte des senteurs de l'arbo-rétum avec reconnaissance des végétaux grâce aux sens. Une dégustation de thé glacé sera offerte en fin de balade.

11/07/2015 - 10h00 / Durée : 2h

Public : Adultes et enfants à partir de 6 ans

Accompagnateur : Yvan Francillette.

VERT'ÊTRE.COM

Exposition « La Représentation de la Nature chez les Amérindiens »

Début de l'exposition qui durera jusqu'au 26/07. Les plantes amérindiennes, les représentation du corps et de la maladie, le chaud et le froid, une nosographie singulière chez les Amérindiens.

13/07/2015 - de 9h00 à 15h

Public : Adultes et enfants à partir de 6 ans

Accompagnateur : Nathalie Belloiseau.

ARCHIPEL DES SCIENCES

Exposition « Représentations Artistiques de Plantes Médicinales »

Exposition commentée d'aquarelles de Patricia Barchant et de gouaches de Christianne Porté-cop, suivie d'une causerie sur la nature végétale antillaise et la poésie.

15/07/2015 - 8h30 / Durée : 40 mn

Public : Adultes et enfants à partir de 13 ans.

Accompagnateur : Lucien Degras.

ARCHIPEL DES SCIENCES

Ti Kozé « De la Nature Végétale à la Poésie Antillaise Avant Aimé Césaire et Avec Lui »

Causerie sur la nature végétale antillaise et les poètes qui sera précédée d'une exposition commentée sur des représentations artistiques de plantes médicinales locales.

15/07/2015 - 8h30 / Durée : 40 mn

Public : Adultes et enfants à partir de 13 ans.

Accompagnateur : Lucien Degras.

MAWONAJ

Atelier « Initiation au Design : Bijou en Graines et Bois »

A partir de matériaux collectés dans la nature (graines, bois) vous apprendrez à créer un bijou élaboré : une bague comprenant des incrustations.

16/07/2015 - 8h30 / Durée : 5h

Public : à partir de 16 ans

Accompagnateur : Georges Rovélas.

K.L.I.K

Spectacle

« Balade Poétique au Jardin »

Une découverte originale d'un espace arboré tout en poésie, musique et danse.

17/07/2015 - 18h30 / Durée : 1h30

Public : Tout public

Accompagnateur : Jean-Pierre Lodin.

TW KREASYON PARFUMS COSMÉTIQUES

Atelier « Les Très Petits Apprentis Parfumeurs »

Un véritable appel aux sens où les enfants découvriront d'abord les matières par le toucher, pour ensuite voir leur transformation en huiles essentielles et confectionner une carte parfumée avec laquelle ils repartiront.

18/07/2015 - 09h00 / Durée : 1h30

Public : Enfants de 6 à 8 ans

Accompagnateur : Tessa Whitaker.

LES BÊTISES D'HÉLÈNE

Atelier « Sculpture Végétale »

Vous découvrirez comment Hélène, en se laissant guider par les émotions que lui procurent les éléments de nature glanés ici et là, crée au gré de ses intuitions, et parvient à les transformer et les sublimer. Vous réaliserez, en plein air, un objet de décoration à base de matériaux végétaux récupérés comme la noix de coco ou le bois flotté, et agrémentés d'une broméliacée, le « cheveu d'ange ».

24/07/2015 - 08h30 / Durée : 4h

Public : à partir de 16 ans

Accompagnateur : Hélène Lambert.

GUY GABON

Atelier « Land'Art sur le Sentier »

Vous vous laisserez inspirer le long du sentier par des formes, des matières, etc. pour y créer des œuvres éphémères. Une façon de découvrir un espace naturel et d'avoir des moments de partage avec d'éventuels randonneurs.

24/07/15 - 9h00 / Durée : 4h00

Public : Adultes et enfants à partir de 12 ans.

Accompagnateur : Guy Gabon.

NOLEDJIZ'ART

Spectacle

« FÔS À LA NATI, SÉ FÔS AN NOU »

Balade en milieu naturel, ponctuée d'interventions de comédiens, musiciens, danseurs et chanteurs.

25/07/2015 - 15h30 / Durée : 1h

Public : famille

Accompagnateur : équipe Noledjiz'art.

LES BÊTISES D'HÉLÈNE

Atelier Culinaire

« La Banane Verte et Mûre »

Vous découvrirez comment Hélène, en se laissant guider par les émotions gustatives que lui procurent nos fruits locaux, crée au gré de ses intuitions et parvient à les transformer et les sublimer. La traditionnelle banane, verte ou mûre, s'invite alors sous forme de préparation sans gluten dans les petits déjeuners ou les goûters sous forme de gaufres, de pancakes ou en robe des champs.

28/07/2015 - 08h30 / Durée : 5h

Public : à partir de 16 ans

Accompagnateur : Hélène Lambert.

MAWONAJ

Atelier « Initiation au Design :

Bijou Règnes Animal et Végétal »

Vous apprendrez à créer un objet de grande élaboration : un pendentif avec son collier, sa bélière et son fermoir que vous réaliserez à partir de matériaux riches et attrayants de la nature comme la nacre, le bois, les os, les cornes...

29/07/2015 - 8h30 / Durée : 5h

Public : à partir de 16 ans

Accompagnateur : Georges Rovélas.

NAZAIRE DAVID

Randonnée Rencontre

« L'Homme, La Nature, Un Tout »

David vous propose une randonnée toute particulière. Immergé dans la forêt humide, vous découvrirez les différents liens qui nous unissent à la nature et vous expérimenterez une façon originale de vous connecter à elle grâce à des techniques proposées par un professeur de yoga. Vous pourrez alors envisager autrement votre relation avec votre environnement et avec vous-mêmes.

01/08/2015 - 09h00 / Durée : 3h

Public : adultes et enfants à partir de 7 ans

Accompagnateur : David et Klod' Nazaire.

VERT'ÊTRE.COM

Atelier « Fabrication

D'Huiles de Bien-être »

Venez préparer, à partir de macérations de plantes médicinales, votre soin corporel pour le tonus, la détente ou le bien-être.

01/08/2015 - 14h00 / Durée : 3h

Public : Adultes

Accompagnateur : Nathalie Belloiseau.



EICREAM

ATELIER « INITIATION AU TAÏ CHI »

Venez expérimenter le taï chi, un art martial interne qui a pour but le bien-être et l'harmonie du corps et l'esprit, en cherchant à se relier à la nature.

02/08/15 - 8h00 / Durée : 1h

Public : Adultes

Accompagnateur : Zylann Gros.

LES BÊTISES D'HÉLÈNE

ATELIER « FABRICATION DE L'HUILE DE COCO »

Vous découvrirez comment Hélène, en se laissant guider par les émotions gustatives que lui procurent nos fruits locaux, crée au gré de ses intuitions et parvient à les transformer et les sublimer. Après avoir fabriquer, en plein air, l'huile de coco et découvert ses propriétés nutritives et cosmétiques, elle vous invitera à utiliser un des sous-produits issu de cette extraction.

06/08/2015 - 08h30 / Durée : 5h

Public : à partir de 16 ans

Accompagnateur : Hélène Lambert.

ECO BALADE TIGLIGLI

RANDONNÉE SPORTIVE

« SE RÉALISER SUR LES SOMMETS »

Randonnée sportive au cœur du Parc national. Cette plongée dans le « Grand vert » sera propice à l'inspiration et l'observation, et permettra également, le dépassement de soi. Vous bénéficierez d'une séance de relaxation en fin de parcours.

08/08/2015 - 7h00 / Durée : 7h

Public : Adultes très bons marcheurs

Accompagnateur : Martine Vilagines.

MAWONAJ

ATELIER « INITIATION AU DESIGN : UN OBJET SENSÉ »

Le choix des matériaux s'effectuera entre deux règnes (végétal et animal). Il s'agira de créer un objet fétiche, sensuel (au sens le plus large) auquel on insufflera sons sens.

08/08/2015 - 8h30 / Durée : 5h

Public : à partir de 15 ans

Accompagnateur : Georges Rovélas.

JACKY ACTION SPORT

RANDONNÉE « EFFET RELAXANT DE L'EAU » À TAMBOUR.

Cette balade, un peu longue et technique, traverse la forêt et nous conduit à un canyon où nous méditerons sur l'effet relaxant de l'eau sur la nature humaine.

09/08/15 - 8h00 / Durée : 3h30

Public : Adultes

Accompagnateur : Stéphane Guidevaux.

PETIT-CANAL

BUDOKAN

RANDONNÉE À LA FORÊT DE POYEN « À LA DÉCOUVERTE DU BIOMIMÉTISME »

Cette randonnée dans la forêt de mahoganis du Nord Grande-Terre sera l'occasion de découvrir le rôle de la forêt et ce qu'est le biomimétisme.

17/07/2015 - 7h30 / Durée : 2h30

Public : Adultes et enfants à partir de 8 ans.

Accompagnateur : Stéphane Guidevaux.

CENTRE DE SOPHROLOGIE DE GUADELOUPE

ATELIER « SOPHROLOGIE EN PLEINE NATURE »

Les enfants découvriront des outils, notamment de respiration, qui leur permettront de se détendre et ainsi mieux se connecter à leur environnement et à la Nature.

17/07/2015 - 9h00 / Durée : 1h30

Public : Enfants de 8 à 12 ans.

Accompagnateur : Nicole Selbonne.

EICREAM

ATELIER « INITIATION AU QI GONG »

En se reliant aux différents éléments de la nature (air, eau, feu, bois, terre) le qi gong renforce, nourrit, nettoie, régule et harmonise et fait circuler l'énergie à travers le corps et l'esprit.

07/08/15 - 8h00 / Durée : 1h.

Public : Adultes - Accompagnateur : Zylann Gros.

POINTE-NOIRE

GRAINE D'ICI ET D'AILLEURS

SPECTACLE « CONTE-MOI LA FORÊT ».

« Conte-moi la forêt », un spectacle de conte entre traditions, modernité, ici et ailleurs.

10/07/15 - 16h / Durée : 2h

Public : Tout public

Accompagnateur : Xavier Albert.

AN BA DLO LA

EXCURSION PALMÉE AUX ÎLETS PIGEON

Randonnée palmée avec un guide qui commentera la découverte des merveilles sous-marines.

16/07 et 06/08/2015 - 9h / Durée : 4h

Public : Adultes et enfants à partir de 4 ans.

Accompagnateur : Antoine Maestracci.

ÉCO BALADE TIGLIGLI

BIVOUAC « CONTEMPLER ET MÉDITER À LA BELLE ÉTOILE »

Après avoir emprunter la Trace des Contrebandiers, nous bivouaquons à Merlande (Lamentin) en bord de rivière. Après une veillée nocturne autour d'un feu de camp, nous nous endormirons dans des hamacs suspendus dans les arbres (ou une tente), et nous nous réveillerons aux bruits de la forêt pour participer à une séance de gym douce.

30/07/2015 - 8h00 / Durée : 2 jours

Public : Adultes et enfants à partir de 10 ans.

Accompagnateur : Martine Vilagines.

RANDO GWADLOUP

RANDO-CONTE À BELLE-HÔTESSE

Randonnée animée de contes et légendes de la nature.

06/08/2015 - 08h00 / Durée :

Public : Enfants et adultes à partir de 10 ans

Accompagnateur : Raphaël Annerose.

PORT-LOUIS

TW KREASYON PARFUMS COSMÉTIQUES

ATELIER « LES PÉTITS APPRENTIS PARFUMEURS »

Un véritable appel aux sens où les enfants découvriront d'abord les matières par le toucher, pour ensuite voir leur transformation en huiles essentielles et confectionner une carte parfumée ainsi que leur mini parfum avec lesquels ils repartiront.

12/07/2015 - 9h00 / Durée : 1h30

Public : Enfants de 9 à 12 ans

Accompagnateur : Tessa Whitaker.

ABC MER

ATELIER « DÉCOUVERTE DU MILIEU MARIN ET CRÉATIVITÉ »

Atelier de sensibilisation des enfants aux écosystèmes marins guadeloupéens à travers d'une part la découverte de la faune, de la flore et d'autre part par une approche artistique.

22/07/2015 - 9h00 / Durée : 3h

Public : Adultes et enfants à partir de 4 ans.

Accompagnateur : Aude Berger.

TW KREASYON PARFUMS COSMÉTIQUES

ATELIER « LES MINIS ATELIER DE PARFUM »

Vous vous mettez dans la peau d'un parfumeur et composerez votre fragrance en découvrant les matières naturelles et synthétiques les plus utilisées, et en apprenant à maîtriser des accords pour monter pas à pas votre formule, et repartir avec votre parfum (vaporisateur de sac).

22/07/2015 - 9h00 / Durée : 2h

Public : Adultes

Accompagnateur : Tessa Whitaker.

GESTE BEAUPORT, PAYS DE LA CANNE

ATELIER « CRÉATION DE BIJOUX EN CANNE À SUCRE »

Apprenez à fabriquer vos propres bijoux artisanaux en toute convivialité avec un matériaux peu commun.

26/07/15 - 15h30 / Durée : 1h30

Public : Adultes et enfants.

Accompagnateur : animateur du Pays de la canne.

GESTE BEAUPORT, PAYS DE LA CANNE

SPECTACLE « DÉDALE POÉTIQUE AU PAYS DE LA CANNE »

Dans un dédale poétique de cannes, venez rencontrer le poète Claude Danican, autour de son recueil « Bourgeois de mots ». Les participants seront invités à réaliser la lecture poétique de textes en rapport entre autres avec la canne à sucre. Il leur sera aussi proposé de produire une poésie sur la canne qui sera exposée et proposée en lecture.

08/08/15 - 15h00 / Durée : 1h30

Public : Adultes et enfants.

Accompagnateur : Claude Danican.

GESTE BEAUPORT, PAYS DE LA CANNE

ATELIER CULINAIRE « FABRICATION DE SUCETTES INCRUSTÉES »

Atelier de fabrication de sucettes incrustées de fleurs et feuilles comestibles.

11/08/15 - 10h00 / Durée : 1h00

Public : Adultes et enfants.

Accompagnateur : animateur du Pays de la canne.

ABC MER

ATELIER « LA MER : RANDONNÉE PALMÉE ET CRÉATIVITÉ »

Atelier de sensibilisation des petits et grands aux écosystèmes marins guadeloupéens à travers d'abord une découverte en randonnée palmée et puis une approche artistique.

12/08/2015 - 9h00 / Durée : 3h

Public : Adultes et enfants à partir de 6 ans.

Accompagnateur : Aude Berger.

SAINT-CLAUDE

RANDO GWADLOUP

RANDO-PAWÔL À LA CITERNE

Randonnée au cœur de Parc national durant laquelle seront lus et déclamés des textes d'auteurs, au son de la flûte et du ka.

14/07/2015 - 13h30 / Durée : 4h00

Public : Enfants à partir de 8 ans.

Accompagnateur : Raphaël et Claudie Annerose.

SAGESSE EN FLEURS

VERNISSAGE DE L'EXPOSITION « LA SURVIE »

A travers les siècles, la survie reste la première préoccupation de tout organisme vivant. Espèces animales et végétales, mais aussi cultures, religions, institutions, etc. ont dû s'adapter et évoluer pour perdurer. L'artiste verrière, Dove, pose le postulat selon lequel la créativité et l'inventivité sont des facteurs décisifs de la survie, et nous propose d'explorer le sujet à travers une exposition photographique, première étape d'un projet plus vaste. Elle présentera au siège du Parc national un défilé des accessoires de mode qu'elle réalise pour compléter ce voyage onirique.

Suite >



ACTIVITÉS GRATUITES

0590 41 55 67

RÉSERVATION OBLIGATOIRE

15/07/2015 - 17h00 / Durée : 1h30

Public : Tout public
Accompagnateur : Dove.

VERT-INTENSE RANDONNÉE À LA SOUFRIÈRE

Découvrez le célèbre volcan de la Soufrière, point culminant des Petites Antilles et site phare du cœur du Parc national. Vous y découvrirez un paysage unique en Guadeloupe qui a inspiré de nombreux auteurs.

22/07/2015 - 8h30 / Durée : 5h00

Public : Adultes et enfants à partir de 10 ans
Accompagnateur : Teddy Bourgeois.

NATURE EXPÉRIENCE

RANDONNÉE « COULEUR KLENDENDEN »

Une randonnée pour entrer dans le monde de la nuit et s'imprégner de la chaleur de cette « nature du soir » en gravitant le volcan de la Soufrière, en plein cœur du Parc national.

31/07/2015 - 16h00 / Durée : 6h30

Public : Adultes. Accompagnateur : Daryl Brudey.

RANDO GWADLOUP

RANDONNÉE-RELAXATION À MATOUBA

Randonnée qui vous conduira au cœur du Parc national, et vous permettra de profiter de la Nature pour vous relaxer au son de la flûte et découvrir les vertus relaxantes de la source thermales des « Bains Chauds ».

02/08/2015 - 14h00 / Durée : 3h

Public : Adultes et enfants à partir de 5 ans
Accompagnateur : Raphaël Annerose.

SAINTE-ROSE

TAMTAM PAGAIE

RANDONNÉE EN CANOË KAYAK

Randonnée à la découverte de la mangrove et des espèces qui y vivent.

11/07 et 25/07/2015 - 08h30 / Durée : 3h00

Public : adultes, enfants de 4 à 11 ans accompagné d'un adulte (1 enfant pour 2 adultes).



Accompagnateur : Franck Mélane.

BWA LANSAN

RANDONNÉE « QUAND LES MOTS SE MÉLÈNT À LA MARCHÉ »

Randonnée au rythme du slam pour décliner sous une forme originale les faits historiques des lieux, la faune, la flore. Une belle occasion de mieux connaître la Guadeloupe. Des joëlètes seront mises à disposition des personnes à mobilité réduite accompagnées.

19/07/2015 - 15h30 / Durée : 3h

Public : Adultes et enfants à partir de 10 ans.

Accompagnateur : Maddy Hatil et l'man.

COMITÉ GUADELOUPÉEN DE RANDONNÉE PÉDESTRE

RANDONNÉE « VERTUS RELAXANTES DE L'EAU » AU SAUT DES 3 CORNES

La randonnée s'effectuera dans les hauteurs, à travers la forêt. Nous rencontrerons une rivière et explorerons les bienfaits de l'eau sur la relaxation et le bien-être.

21/07/2015 - 8h00 / Durée : 3h

Public : Adultes bons marcheurs.
Accompagnateur : Stéphane Guidevaux.

ABC MER

ATELIER « DÉCOUVERTE DU MILIEU MARIN ET CRÉATIVITÉ »

Atelier de sensibilisation des enfants aux écosystèmes marins guadeloupéens à travers d'une part la découverte de la faune, de la flore et d'autre part par une approche artistique.

29/07/2015 - 9h00 / Durée : 3h

Public : Adultes et enfants à partir de 4 ans.

Accompagnateur : Aude Berger.

NATURE EXPÉRIENCE

RANDONNÉE « COULEUR NATI »

Cette randonnée sera l'occasion de découvrir la pierre, l'eau et leurs mystères, la relation des Amérindiens avec ces deux éléments, et ainsi de porter une réflexion sur votre propre relation à ces matières et leurs bienfaits.

04/08/2015 - 08h15 / Durée : 3h

Public : Adultes et enfants à partir de 10 ans.
Accompagnateur : Daryl Brudey.

VIEUX-FORT

COMPAGNIE SAUTERELLES À NAGEOIRES

ATELIER « LA NATURE EN MUSIQUE »

Un atelier pour recueillir, sans les abîmer, différents éléments offerts par la nature (bâtons au sol, cailloux, eau, feuilles mortes...) et découvrir ensemble une multitude de sons afin de faire un concert.

23/07/2015 - 10h00 / Durée : 1h30

Public : Adultes et enfants.
Accompagnateur : Issa Cysique.

VIEUX-HABITANTS

SAGESSE EN FLEURS

ATELIER « PETITE NATURE »

Artiste verrière, Dove propose une façon originale de faire découvrir aux enfants leur environnement naturel par une approche sensorielle, créative et expérimentale. Lors d'une randonnée sur le littoral, ils photographieront des perles ou sculptures miniatures dans des macro-paysages, donneront un titre à leurs photos et créeront ensuite un paysage miniature avec les éléments relevés.

11/07/2015 - 08h00 / Durée : journée

Public : enfants de 11 à 15 ans
Accompagnateur : Dove.

CRÉATIV'ART

ATELIER LOISIRS CRÉATIFS

« PAYSAGE IMAGINAIRE »

Vous réaliserez des tableaux s'inspirant de la nature grâce à la technique du collage de papier. L'agencement des images aboutira à la composition d'une création originale.

16/07/2015 - 9h00 / Durée : 3h

Public : Adultes et enfants à partir de 8 ans.
Accompagnateur : Josélita Gayroso.

VERT-INTENSE

RANDONNÉE À LA CASCADE PARADIS

Allez à la rencontre d'un des plus belles vallées de la Guadeloupe et de cette cascade toute singulière où vous pourrez découvrir une formation de colonnes basaltiques.

16/07/2015 - 09h00 / Durée : 3h00

Public : Adultes et enfants à partir de 8 ans
Accompagnateur : Teddy Bourgeois.

MAISON DE L'INDIGO

ATELIER « DÉCOUVERTE DES COULEURS VÉGÉTALES »

Impression sur tee-shirt, de fleurs et de feuilles et teinture à l'indigo.

17/07/2015 - 08h30 / Durée : 3h30

Public : adultes et enfants à partir de 6 ans
Accompagnateur : Ghislain Jonneaux.

NAZAIRE DAVID

RANDONNÉE « ENTRE NATURE ET CUISINE »

David vous fera découvrir les bienfaits que nous procure la nature (source de vie, de richesses, d'enseignements et de plaisirs). Il vous invitera ensuite à un peu de pratique en récoltant ici et là quelques fruits, feuilles, fleurs de plantes sauvages ou cultivées avec amour et qui serviront à la préparation collective du repas.

18/07/2015 - 08h00 / Durée : Journée

Public : adultes et enfants à partir de 7 ans
Accompagnateur : David Nazaire.

CRÉATIV'ART

ATELIER DESSIN

« CONTE ET GRAPHISME »

Les enfants seront amenés à interpréter et représenter par le biais du dessin les personnages principaux (animaux) et les lieux de contes antillais.

21/07/2015 - 9h00 / Durée : 2h30

Public : Enfants à partir de 7 ans.
Accompagnateur : Josélita Gayroso.

PARC NATIONAL DE LA GUADELOUPE

VERNISSAGE DE L'EXPOSITION « ORALITURE EN NATURE »

La Nati ka méné pawòl... Cette exposition vous propose d'explorer la présence de la nature (flore, faune, paysage...) dans l'oraliture (proverbes, expressions, chansons, poèmes, contes...) de notre archipel. Accompagnée de musiciens, la créatrice d'objets d'art en verre, Dove, vous fera découvrir une autre facette de son art, le slam.

22/07/2015 - 16h00 / Durée : 2h30

Public : Enfants à partir de 7 ans.
Accompagnateur : animateurs PNG.

JACK'ART

ATELIER POTERIE « MODELAGE DE FRUITS ET ANIMAUX DE GUADELOUPE ».

Laissez-vous inspirer par les animaux et fruits de la Guadeloupe pour créer un objet de décoration en poterie.

23/07/15 - 08h30 / Durée : 4h00

Public : Adultes et enfants à partir de 6 ans.
Accompagnateur : Jack Urie.

ÉCO BALADE TIGLIGLI

RANDONNÉE « ENTRE TERRE ET MER »

Sur la trace littorale de Mamelier, vous découvrirez une ancienne cocoterie et de nombreux étangs, paradis pour les oiseaux.

24/07/2015 - 7h30 / Durée : 3h

Public : Adultes et enfants à partir de 8 ans.
Accompagnateur : Martine Vilagines.

LA FLIBUSTERIE

ATELIER « MOSAÏQUE DÉCORATIVE »

Réalisation d'une mosaïque en pose directe sur supports avec différents matériaux : émaux de Briare, carreaux de faïence, verre dépoli...

24/07/2015 - 8h30 / Durée : 4h

Public : Adultes et enfants à partir de 12 ans
Accompagnateur : Marie-Laure Justine.

BWA LANSAN

ATELIER « LES HUILES ESSENTIELLES ET LEURS VERTUS »

Vous apprendrez tout d'abord à distinguer les différentes huiles grâce à des tests olfactifs, vous découvrirez les vertus de 13 d'entre elles ainsi que les processus de fabrication. Vous confectionnerez en fin votre huile de coco.

25/07/2015 - 9h00 / Durée : 3h

Public : Adultes.
Accompagnateur : Marlyne Chirillas.



ACTIVITÉS GRATUITES

0590 41 55 67

RÉSERVATION OBLIGATOIRE

LE PROGRAMME PAR COMMUNE

NAZAIRE DAVID

RANDONNÉE « LA FORÊT HUMIDE, LE JARDIN CRÉOLE OU LE VIVRE ENSEMBLE »

Après une randonnée en forêt et la visite d'un jardin créole nous découvrirons comment l'architecture et la biodiversité de la forêt tropicale humide ont inspiré la conception et la réalisation de nos jardins créoles. Nous verrons également que cette forêt et ce jardin, à l'image d'un poème de Frantz Succiab, nous invitent à concevoir un plus bel avenir, en cultivant un nouveau « vivre ensemble ». « Konsidéré an sé koko, konsidéré ou sé zabriko, nou paka sanm ! Mé ti ansanm la nou ansanm la, sé'y ka fè jaden ka sanm jaden ».

26/07/2015 - 09h00 / Durée : 3h30


Public : Adultes et enfants à partir de 7 ans.
Accompagnateur : David Nazaire.

CRÉATIV'ART

ATELIER « CRÉATION DE BIJOUX EN BOIS FLOTTÉ ET CARTON »

Un atelier de création de bijoux avec divers matériaux (bois, verre, papier).

28/07/2015 - 9h00 / Durée : 3h

Public : Adultes et enfants à partir de 12 ans.
Accompagnateur : Josélita Gayroso. 

NATURE DESIGN

ATELIER « LA CALEBASSE, SOURCE D'INSPIRATION »

Lors de cet atelier, vous apprendrez à créer des objets de décoration enalebasse pour l'intérieur et l'extérieur de la maison.

30/07/2015 - 9h00 / Durée : 3h

Public : Adultes et enfants à partir de 10 ans
Accompagnateur : Philippe Cazalis.

MAISON DE L'INDIGO

ATELIER « LES ENCRE VÉGÉTALES »

Un atelier pour fabriquer, à partir de nos plantes, de la couleur qui servira à dessiner ou écrire.

05/08/2015 - 08h30 / Durée : 3h30

Public : Adultes et enfants à partir de 6 ans
Accompagnateur : Ghislain Jonneau. 

VERTE VALLÉE

BALADE ARTISTIQUE À LA DÉCOUVERTE DE LA GRIVELIÈRE

Baladez-vous en ballades et venez vivre une façon originale de découvrir l'Habitation la Grivelière et son jardin créole.

05/08/2015 - 10h00 / Durée : 1h

Public : adultes et enfants.
Accompagnateur : animateurs de l'Habitation la Grivelière.

SAGESSE EN FLEURS

ATELIER « ME PARER D'ELLE »

Artiste verrière, Dove propose une façon originale de faire découvrir aux enfants leur environnement naturel par une approche sensorielle, créative et expérimentale. Ils créeront des bijoux avec les éléments ramassés et des perles de verre, donneront un titre à l'œuvre et la photographieront.

06/08/2015 - 08h00 / Durée : 4h

Public : Enfants de 6 à 10 ans.
Accompagnateur : Dove.

NATURE DESIGN

ATELIER « LES GRAINES, SOURCE D'INSPIRATION »

Lors de cet atelier, vous apprendrez à créer des accessoires de mode en graines.

07/08/2015 - 9h00 / Durée : 3h

Public : Adultes et enfants à partir de 10 ans
Accompagnateur : Philippe Cazalis.

BWA LANSAN

ATELIER « LA BEAUTÉ AU NATUREL »

La Nature nous inspire par sa beauté et nous permet de prendre soin de la notre. Après un diaporama de présentation de différentes recettes et astuces pour prendre soin des cheveux et de la peau, vous préparerez votre crème de soin du visage à base de banane, d'avocat ou de papaye, et expérimenterez le bain de vapeur à base de citronnelle.

11/08/2015 - 9h00 / Durée : 3h 

Public : Adultes.
Accompagnateur : Marlyne Chirlias.

PARC NATIONAL DE LA GUADELOUPE

EXPOSITION « LA NATURE, SOURCE D'INSPIRATION »

Exposition des œuvres réalisées par les participants volontaires lors de « Nature et Culture en Découverte », édition 2015.

12/08/2015 - 16h00 - Durée : 2h00

Public : adultes et enfants.
Accompagnateur : agents d'animation du PNG

RANDO GWADLOUP

VEILLÉE CULTURELLE « BÈLTÉ A LA NATI »

Animation nocturne autour de contes, poésies, textes d'auteurs, chants, devinettes... avec un diaporama sur les beautés de la nature de Guadeloupe.

12/08/2015 - 18h30 / Durée : 2h

Public : adultes et enfants
Accompagnateur : Raphaël Annerose.



Souvenirs de 2014

Ensemble, nous avons passé d'excellentes vacances 2014 autour du thème : « la Nature, notre maison »



ACTIVITÉS GRATUITES

0590 41 55 67

RÉSERVATION OBLIGATOIRE

RÉGLEMENTATION AU SERVICE DE LA PRÉSERVATION

SONT INTERDITS :



LE DÉPÔT
DE DÉTRITUS



LA PÊCHE
À LA NASSE



LE LAVAGE
DE VOITURE



LE CAMPING



LE HORS PISTE



LE PRÉLÈVEMENT
D'ANIMAUX



LES NUISANCES
SONORES



LES ANIMAUX
DOMESTIQUES



LE PRÉLÈVEMENT
DE VÉGÉTAUX

“PARK NASYONAL SÉ RICHÈS AN NOU”



Parc national
de la Guadeloupe

<http://www.guadeloupe-parcnational.fr>

Montéran - 97120 SAINT-CLAUDE - BP 93 - Tél. : 0590 41 55 55 - Fax : 0590 41 55 56



Ce rapport a été imprimé sur du papier certifié PEFC et avec des encres biologiques. Les acteurs du monde forestier entendent apporter des réponses spécifiques à l'effort collectif en faveur du développement durable. Depuis plus d'une décennie, ils s'efforcent de promouvoir la gestion durable des forêts dans leurs régions et d'en garantir la mise en oeuvre à travers des règles communes internationalement reconnues, grâce à la certification PEFC.